

# СТРОИМ НОВУЮ ЛОГИСТИКУ БЛАГОВЕЩЕНСК

建立新的物流 布拉戈维申斯克

РОССИЯ И КИТАЙ,  
ЭКОНОМИКА БУДУЩЕГО

俄罗斯和中国，未来的经济



# ГРУППА КОМПАНИЙ РЕГИОН | “地区”集团公司



Группа компаний «РЕГИОН» - одна из крупнейших в России частных инвестиционных групп

“地区”集团公司是俄罗斯最大的私人投资集团之一

ARPI（项目倡议发展署）属于“地区”集团公司，负责实施运输和物流基础设施项目



ARPI  
项目倡议发展署

ВХОДИТ В СОСТАВ ГК РЕГИОН  
и реализует проекты  
транспортно-логистической  
инфраструктуры



# АМУРСКИЙ КОРИДОР Россия - Китай

## 阿穆尔通道 俄罗斯 - 中国



### ТЛТ КАНИКУРГАН

“卡尼库尔干”海关物流园

ТАМОЖНЯ,  
СЕРВИСНЫЕ ЗОНЫ

海关、  
服务区

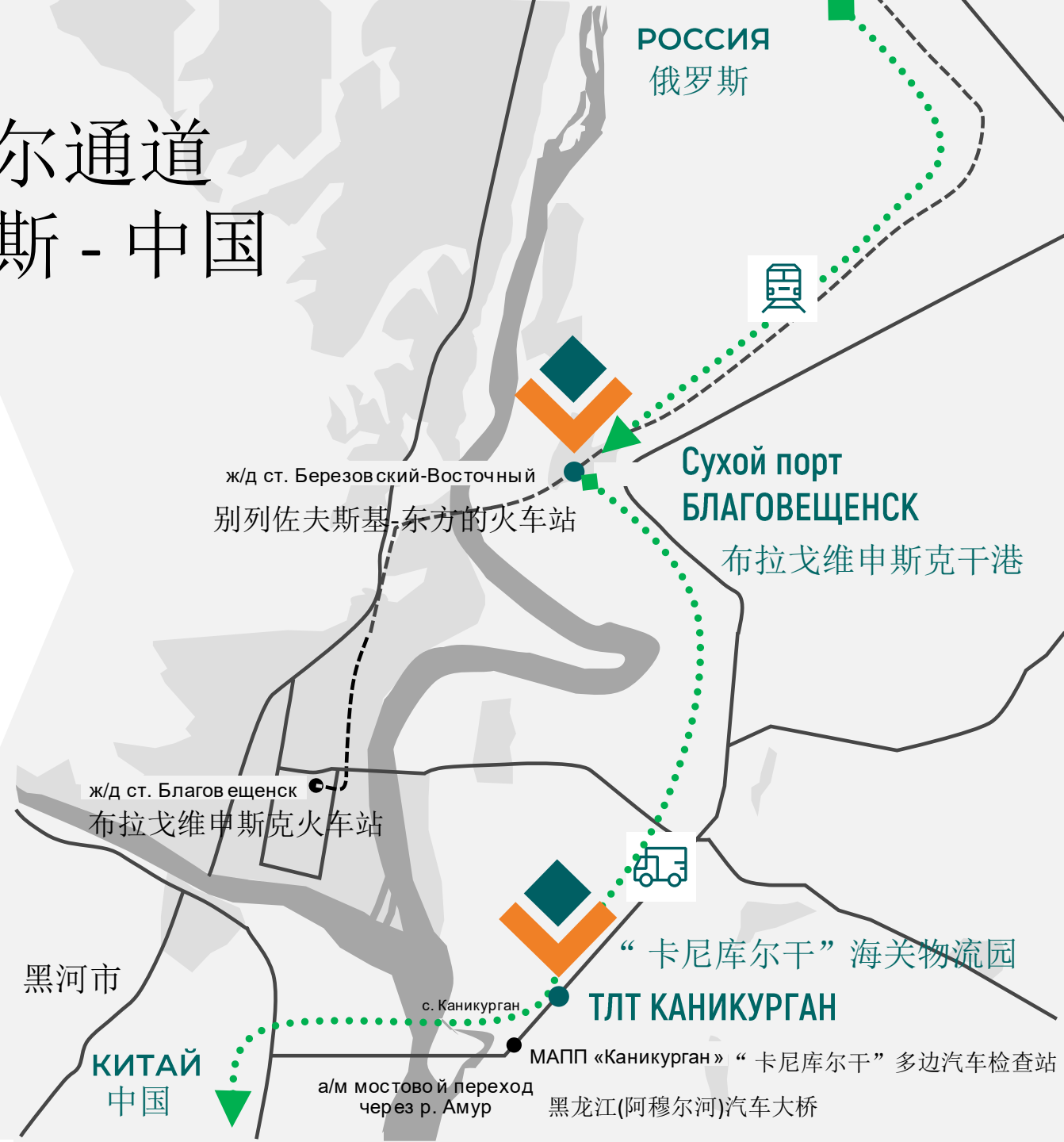


### Сухой порт БЛАГОВЕЩЕНСК

布拉戈维申斯克干港

ж\д инфраструктура,  
ИНДУСТРИАЛЬНАЯ  
НЕДВИЖИМОСТЬ

铁路基础设施、  
工业房地产



# ТЛТ КАНИКУРГАН

## “卡尼库尔干”海关物流园

Современный пограничный с Китаем логистический комплекс с системой интеллектуальной очереди в 30 км от Благовещенска.

与中国边界的现代的物流综合体，离布拉戈维申斯克市的距离为30公里，设有智能排队系统。

Новый транспортный коридор ДФО для северо-восточного Китая. Зона охвата маршрутов по Китаю - 2500 км.

中国东北和远东联邦区的新交通通道。  
中国路线的覆盖区域 2500公里

пропускная  
способность  
通过能力

# 600

ТС в сутки  
每天 车辆



ТОСЭР ПРИАМУРСКАЯ

“阿穆尔沿岸”社会经济超前发展区



# СХЕМА Сухой порт БЛАГОВЕЩЕНСК

布拉戈维申斯克干港的示意图

320 Га

320公顷



ТРАНСИБ  
西伯利亚铁路

Хэйхэ (КНР)  
黑河市

Контейнерный терминал 集装箱堆场

хранение 15 000 TEU 存储

Универсальные перетарочные комплексы

通用的重新包装综合体

возможность одновременной перегрузки 100 ТС

100 辆车同时转载的可能性

Зона хранения негабаритной и тяжелой техники

超大型和重型设备的存储区

(бульдозеры, краны, и т.п.) на 100 единиц

(推土机、起重机等) 为100台

Технопарк АГРО: 农业技术园区:

Производственные площадки для производителей и экспортеров минеральных удобрений, средств защиты растений.

矿物肥料、植物保护产品制造商和出口商的生产基地

Бондовые склады 保税的仓库

общая площадь 100 000 м2 для китайских импортёров  
为中国进口商使用的总面积为10万平方米

Технопарк ПРОМ 工业技术园区

Индустриальная зона 50Га  
工业区50公顷

# СТРАТЕГИЧЕСКОЕ РАСПОЛОЖЕНИЕ

战略位置



Балансирующий терминал между  
Забайкальском и портами Дальнего  
Востока

外贝加尔斯克和远东港口之间的平衡终点站



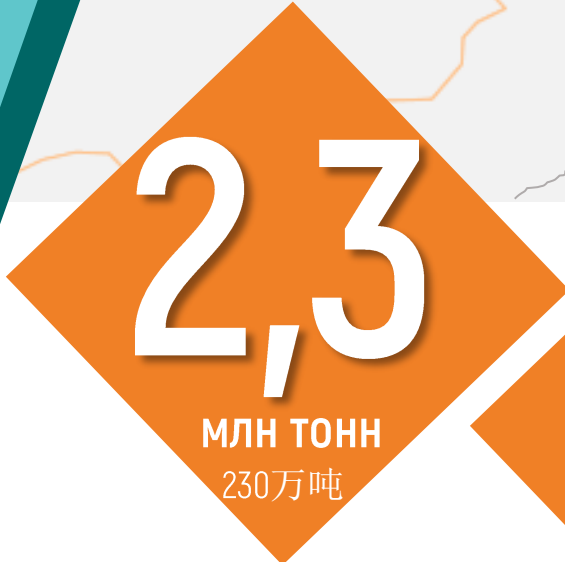
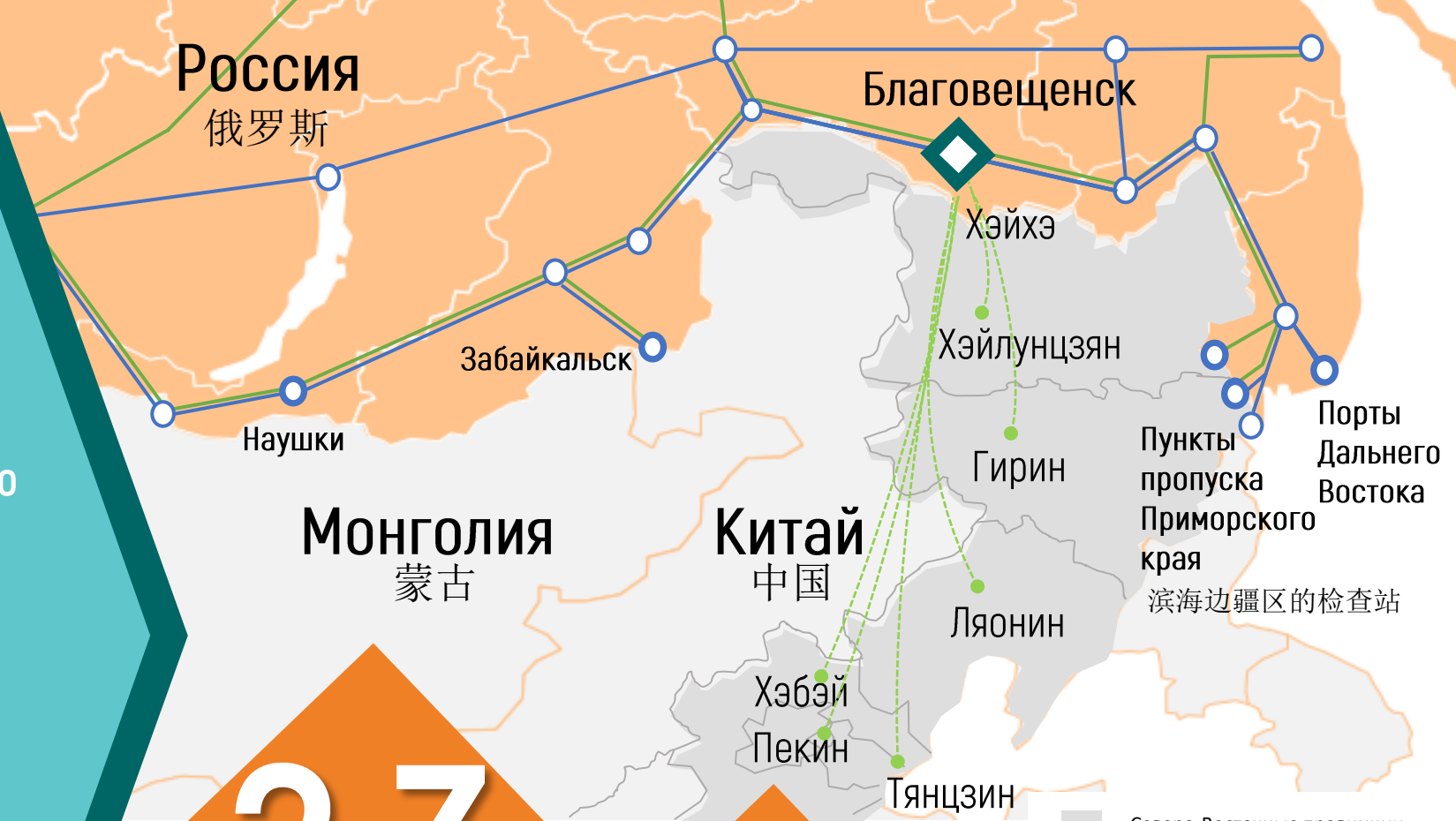
1-5 дней до Благовещенска  
из провинций Китая

从中国各省到布拉戈维申斯克 1-5 天



Схема консолидации и отправки  
партий в Европейскую часть  
России и ДФО

货物合并和货物运送到俄罗斯欧洲部分和远东联邦区的计划



экспорт  
出口



импорт  
进口

Северо-Восточные провинции

- Железная дорога
- Автомобильная дорога
- Пункт пропуска
- Пункт пропуска Кани-курган

Прогноз грузопотока  
через Благовещенск 2030

2030年通过布拉戈维申斯克的预测货运量

# МУЛЬТИМОДАЛЬНАЯ ЛОГИСТИКА

多式联运物流



## ПРЕИМУЩЕСТВА 优势

- Собственные контейнерные маршруты  
自己的集装箱路线
- 10-12 дней до Москвы  
10-12天到莫斯科
- Мультимодальные перевозки в любую точку России, СНГ и Европы  
到俄罗斯、独联体和欧洲任何地方的多式联运



# ХАРАКТЕРИСТИКИ СУХОГО ПОРТА

布拉戈维申斯克干港的特点

грузооборот  
货物运输量

170 000

TEU в год  
每年  
TEU

# БЛАГОВЕЩЕНСК

布拉戈维申斯克干港

Общая площадь   总面积	320 Га   320公顷
Подъездные авто дороги   专用线(通路)	3 заезда   3 个道路
Ж\Д пути   铁路线	7 км   7公里
Краны   起重机	3 ед.   3台
Котельные   锅炉房	10 МВт   10 兆瓦
Электричество   电力	15 МВт   15 兆瓦
Площадка для спец техники   专用设备场地	350 ед.   350 台
Склады (поэтапно)   仓库 (分阶段)	от 30 до 500 тыс. м2 从3万 到 50 万平方米
Собственная техника   自有设备	65 ед.   65 台

ж/д ст. Березовский- Восточный  
别列佐夫斯基-东方的火车站

# ИНДУСТРИАЛЬНАЯ НЕДВИЖИМОСТЬ

工业地产

50 га | 公顷

Общая площадь  
总面积

Технопарк

ПРОМ

工业技术园区

Технопарк

АГРО

农业技术园区

БОНДОВЫЕ

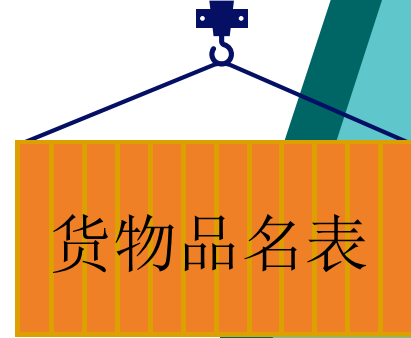
СКЛАДЫ

保税的仓库

100 тыс м<sup>2</sup>

Общая площадь для импортеров  
为中国进口商使用的总面积为10万平方米

# НОМЕНКЛАТУРА ГРУЗОВ



МИНЕРАЛЬНЫЕ  
УДОБРЕНИЯ

矿物肥料



ПРОЧЕЕ  其他

集装箱货80万吨  
储存容量物

# 800

## ТЫС. ТОНН

ЕМКОСТЬ ХРАНЕНИЯ

КОНТЕЙНЕРНЫЕ  
ГРУЗЫ

集装箱货物

КРУПНО  
ГАБАРИТНАЯ  
ТЕХНИКА

大型设备



СЕЛЬХОЗ  
КУЛЬТУРЫ



农作物

# 3,5

## МЛН. ТОНН

ГРУЗЫ КИТАЙ – РОССИЯ  
ПРОГНОЗ на 2030

2030年中俄预测货运量  
350万吨



ДОПОЛНИТЕЛЬНАЯ ЗОНА ДЛЯ СПГ И ОПАСНЫХ ГРУЗОВ

液化天然气和危险品的附加区域

# ЭТАПЫ СТРОИТЕЛЬСТВА | 施工阶段

# 2025

➤ **КОНЦЕПЦИЯ И  
ПРОЕКТИРОВАНИЕ**  
概念与设计

➤ **ПОЭТАПНОЕ СТРОИТЕЛЬСТВО  
ОБЪЕКТОВ**  
分阶段建设设施

2022

2023



# ФИЛОСОФИЯ проекта

项目理念

# ТЕРМИНАЛ С ОТКРЫТЫМ ДОСТУПОМ К ИНФРАСТРУКТУРЕ ДЛЯ ПЕРЕВОЗЧИКОВ

终端站的基础设施对 承运方是开放的

## ГК РЕГИОН

“地区” 集团公司

➤ **Земельные участки** 地块

➤ **Подготовка территории к  
строительству** 施工现场准备

➤ **Получение необходимых ТУ на  
присоединение (электричество,  
ж\д)** 获得所需要的的连接线技术条件（电力线、  
铁路线）

## СОВМЕСТНОЕ УПРАВЛЕНИЕ

联合管理

## ПАРТНЕР ПРОЕКТА

➤ **Технологическая  
организация терминала**  
终点站的技术组织

➤ **Софинансирование**  
联合融资

# ПРЕФЕРЕНЦИИ ТОСЭР | 社会经济超前发展区的优惠

布拉戈维申斯克干港项目总投资  
100亿卢布



**ТОСЭР ПРИАМУРСКАЯ**

“阿穆尔沿岸”社会经济超前发展区

# 10

млрд руб.

ОБЩИЕ ИНВЕСТИЦИИ В  
ПРОЕКТ  
Сухой Порт  
БЛАГОВЕЩЕНСК  
布拉戈维申斯克干港

# ТРАНСГРАНИЧНАЯ КАНАТНАЯ ДОРОГА

跨境索道

ПАССАЖИРСКАЯ  
ЛОГИСТИКА | 旅客物流



# ЗНАКОВЫЙ МЕЖДУНАРОДНЫЙ ПРОЕКТ

## 重大的国际项目

Проект реализуется в рамках межправительственного соглашения между РФ и КНР от 03.09.2015 и курируется Министерствами транспорта двух стран

该项目正在俄罗斯联邦和中国于 2015 年 9 月 3 日签署的政府间协议框架内实施，并由两国交通部监督。



МИНИСТЕРСТВО ТРАНСПОРТА  
РОССИЙСКОЙ ФЕДЕРАЦИИ

МИНИСТЕРСТВО ТРАНСПОРТА РОССИЙСКОЙ  
ФЕДЕРАЦИИ

俄罗斯联邦交通部



MINISTRY OF TRANSPORT  
OF CHINA



**РЕГИОН**  
ГРУППА КОМПАНИЙ  
«地区»集团  
(GC "Region")



Концерн  
**Россиум**  
«罗斯西乌姆» 联合企业  
(Concern "Rossium")



**金龙港**  
Компания  
«Цзиньлунган»



**中国铁建**





# ЦЕНТР ПРИТЯЖЕНИЯ, ЭЛЕМЕНТ ТУРИСТИЧЕСКОЙ ИНФРАСТРУКТУРЫ ДАЛЬНЕГО ВОСТОКА

引力中心，远东旅游基础设施的一个组成部分

1,3 МЛН ЧЕЛ. В ГОД

每年130 万人 

Целевой пассажиропоток после ввода объекта в эксплуатацию

设施投入运营后的目标乘客量



2,5 минуты  
в пути  
менее 1 км

Безвизовый  
режим  
до 30 дней

4 млн  
китайских  
туристов в  
Хэйхэ в год

2.5 分钟  
途中不到1公里

免签证制度  
最多可以停留 30  
天

每年有400万中  
国游客到黑河

索道的俄方终点站的建筑概念由UNStudio建筑局（荷兰）开发

# КЛЮЧЕВЫЕ ХАРАКТЕРИСТИКИ | 主要特征

## КАНАТНАЯ ДОРОГА

索道

независимые линии на двух  
опорах, 2 кабины

2

2个支架上的2个独立线路, 2  
个吊篮

110

пассажиров в кабине

吊篮内的乘客

976

метров длина дороги

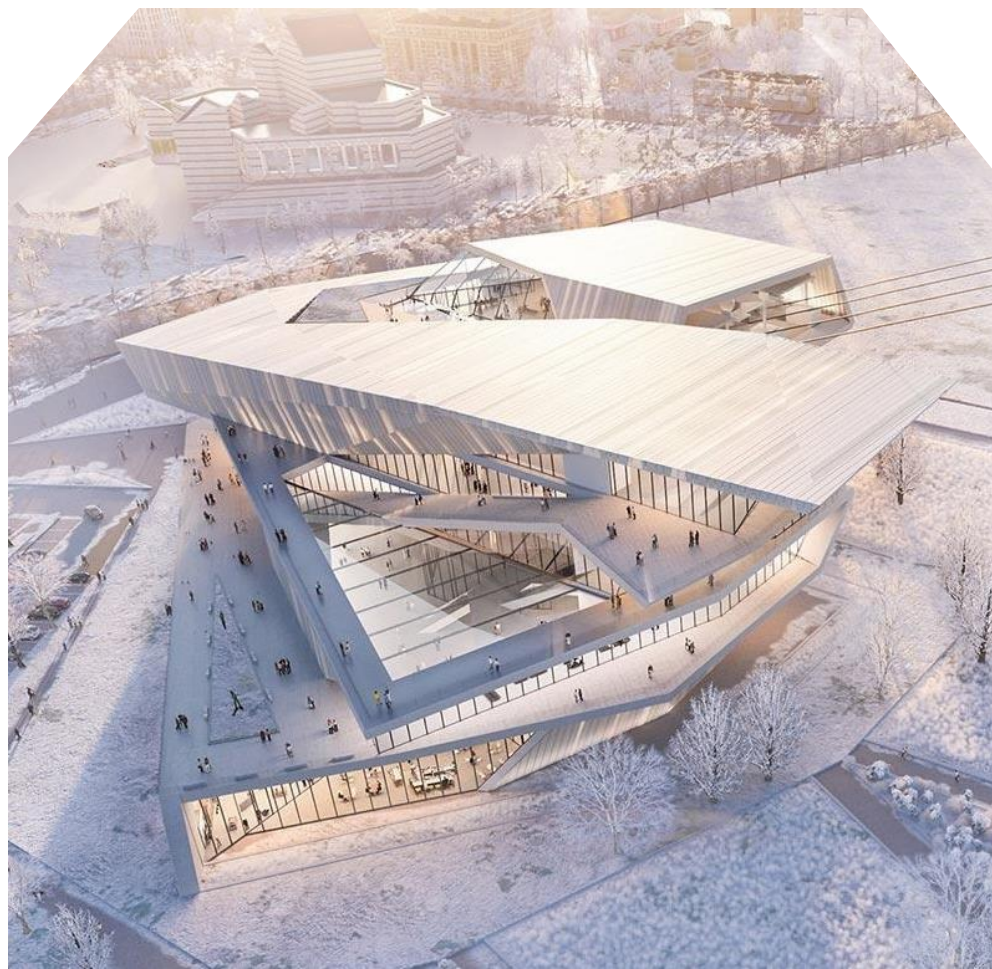
米- 索道长度

человек в час - Техническая  
пропускная  
способность двух линий в одном  
направлении

1788

人/每个小时

一个方向的两条线的技术通  
过能力



## МЕЖДУНАРОДНЫЙ ТЕРМИНАЛ

国际终点站

26 тыс. м<sup>2</sup>

26,000 平方米

4 уровня:

4层:



Пункт пропуска через границу



Торговые объекты



Рестораны

Зоны отдыха



Платформа и технические помещения  
канатной дороги

过境点 购物设施 餐厅 休闲区

索道平台和技术房屋

# ПРИГЛАШАЕМ К СОТРУДНИЧЕСТВУ

诚邀与我们合作



[arpi.ru](http://arpi.ru)



[info@arpi.ru](mailto:info@arpi.ru)



7 (495) 777 29 64

